



СОЦИЈАЛНО-ЕКОНОМСКИ САВЕТ
РЕПУБЛИКЕ СРБИЈЕ



SOLIDAR
SUISS

Swiss Labour Assistance SLA



РЕЗИМЕ ИСТРАЖИВАЊА СПРОВЕДЕНОГ МЕЂУ ПОСЛОДАВЦИМА - МЕНАџМЕНТ ПРЕДУЗЕЋА

ЕФЕКТИ РЕСТРУКТУРИРАЊА
ЈАВНИХ И ЈАВНО-КОМУНАЛНИХ
ПРЕДУЗЕЋА У РЕПУБЛИЦИ СРБИЈИ

26. ДЕЦЕМБАР 2012.

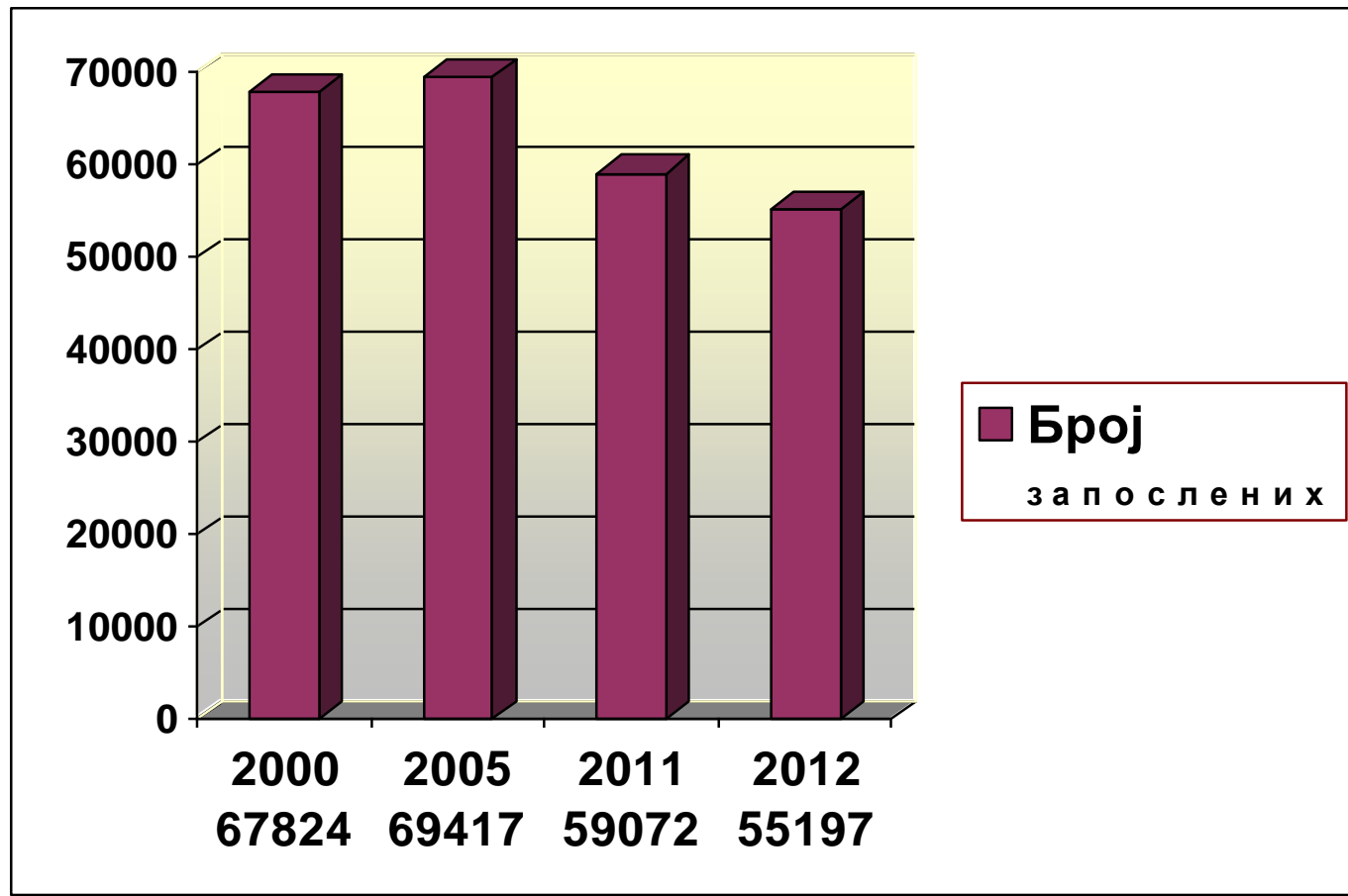
Укупан узорак јавних предузећа обухваћених истраживањем

Укупан број јавних предузећа у Србији која активно послују	711
Број јавних предузећа обухваћених истраживањем	94
Процент предузећа обухваћених истраживањем	13,22%

У укупној структури анкетираних предузећа 9 предузећа су републичка јавна предузећа, а 85 су локална јавно-комунална предузећа у градовима и општинама Републике Србије.

Ко је власник (оснивач) предузећа	Број предузећа
Република Србија	9
Локална самоуправа (град/општина)	84
Приватни власник	нема
Мешовито власништво (јавно-приватно)	1

Запосленост у предузећима 2000 – 2012.



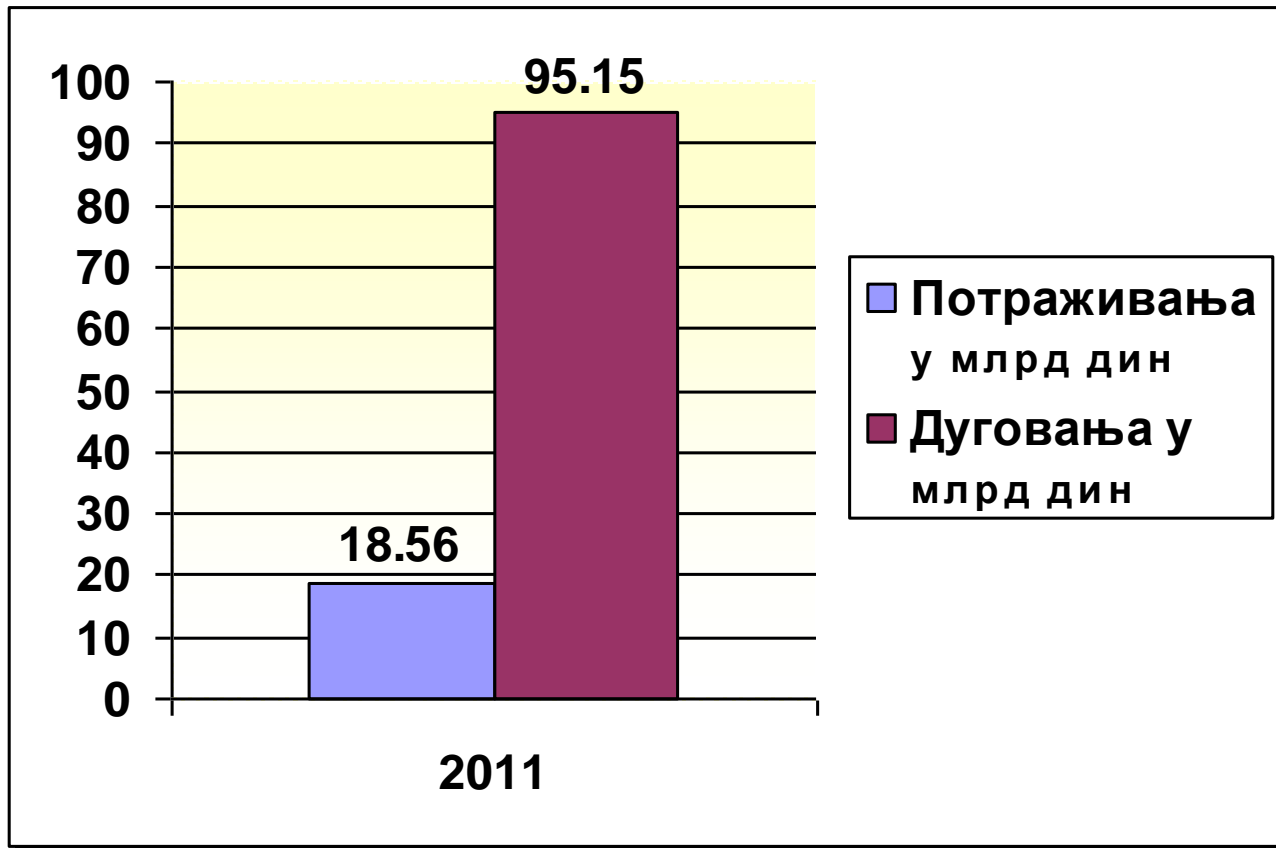
Број запослених највише повећан у:

- ЈП «Службени гласник», Београд (702,04%)
- ЈКП «Стан», Нови Сад (218,18%)
- ЈКП Лисје, Нови Сад (177,14%)

Број запослених највише смањен у:

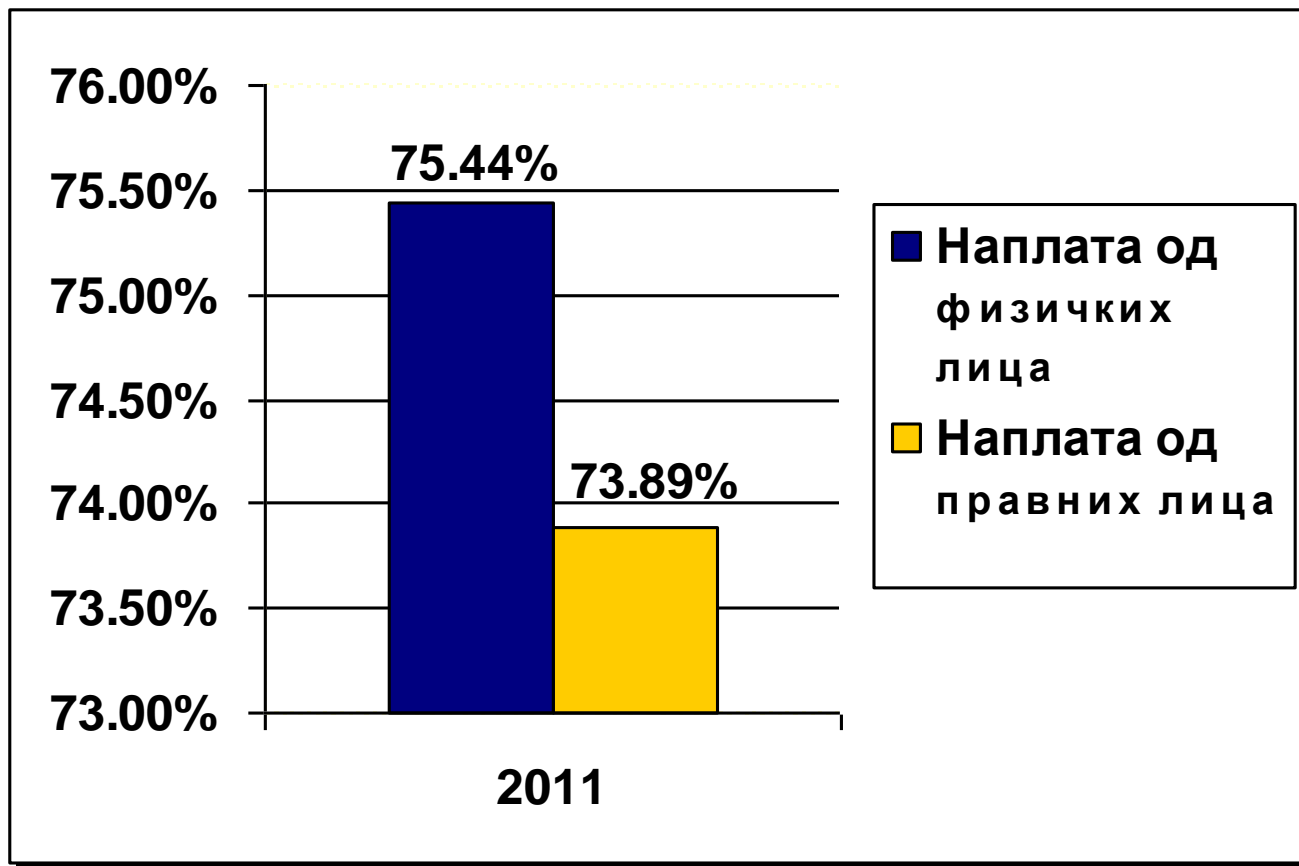
- ЈКП Комуналац, Лебане (71,43%)
- ЈКП Комуналац, Мајданпек (45,3%)
- ЈП «Железнице Србије» (44,6%)

Стање потраживања и дуговања



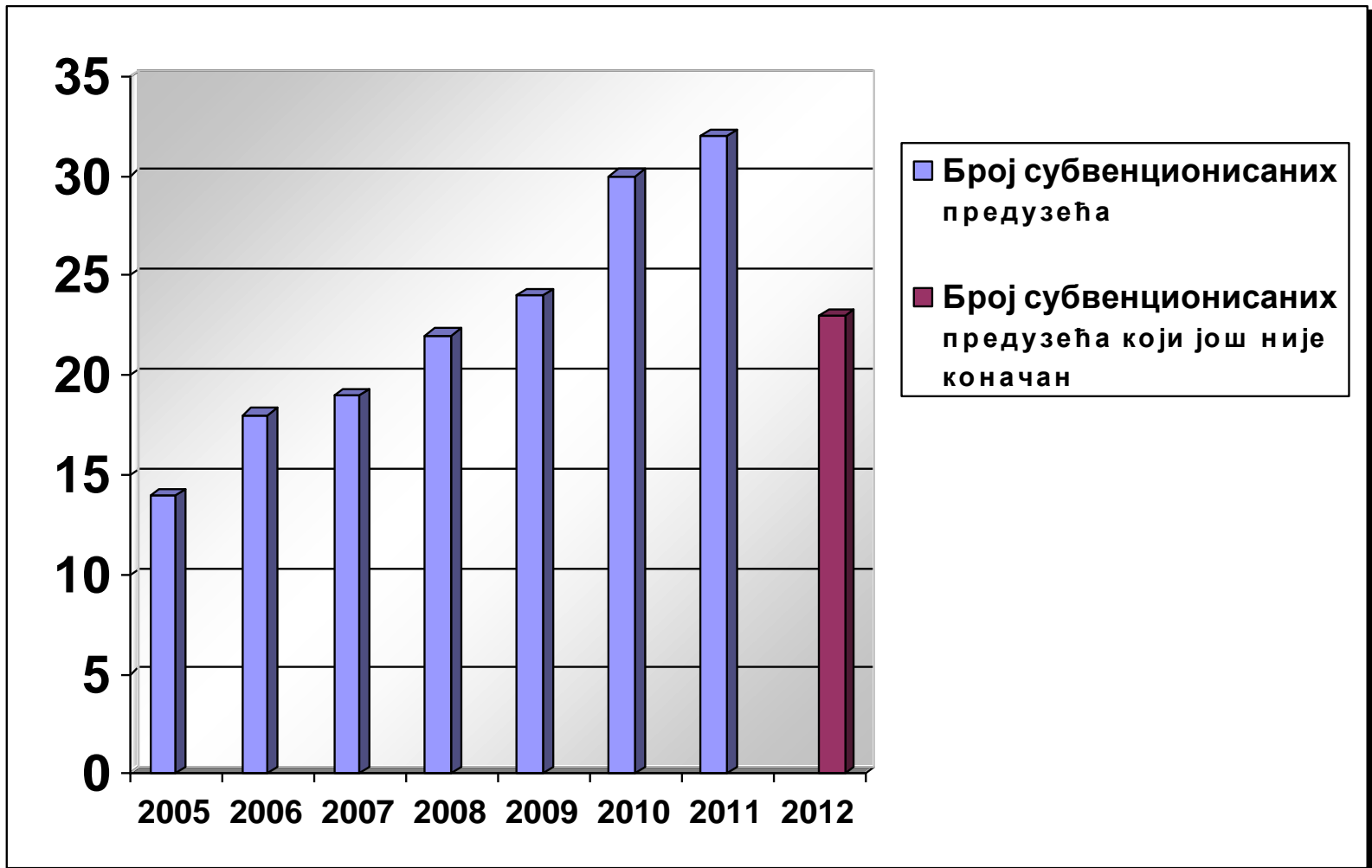
- 78 од 94 анкетирана предузећа доставила су податке
- Од анкетираних највише дугују и потражују ЈП “Железнице Србије” и ЈП ПТТ Србија. Дугови су им двоструко већи од потраживања.

Процент наплате од физичких и правних лица



- Наплата је најнижа у мање развијеним општина/градовима (40-55%)
- Највиша је у великим и најразвијенијим градовима (преко 65%)
- Процент наплате зависи од тога колико су високе цене ком. услуга за привреду и грађане у одређеној општини или граду

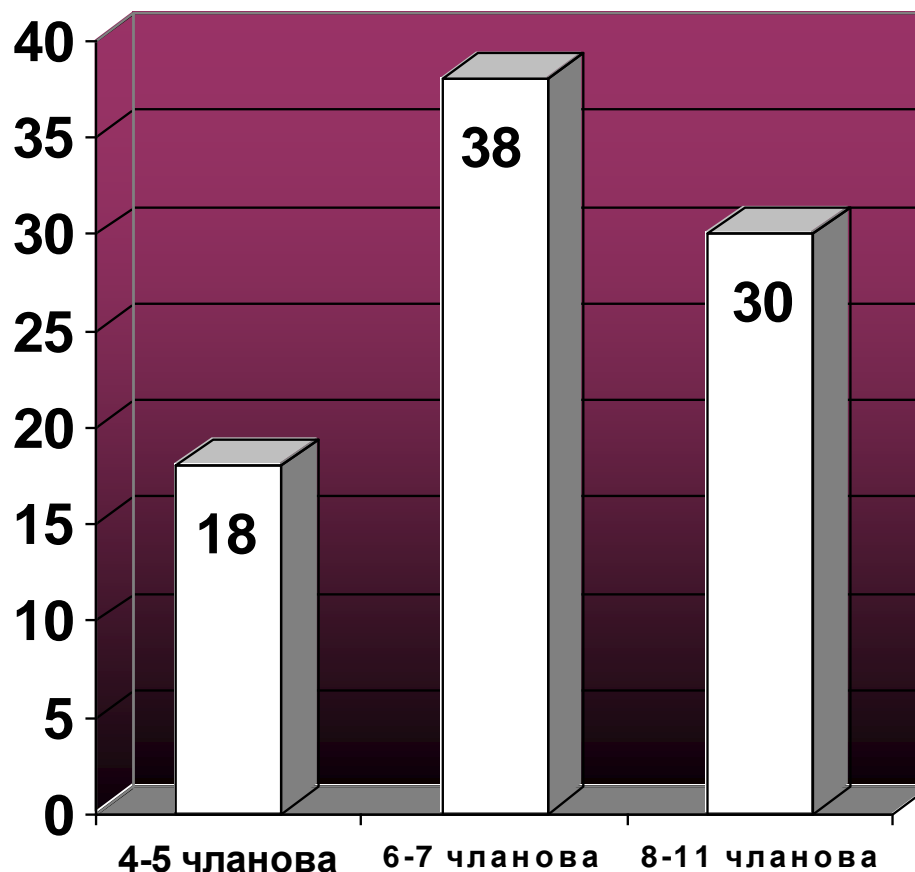
Број субвенционисаних предузећа



- Само 40 од 94 предузећа су одговорила на ово питање, а од њих 40 чак 39 је било субвенционисано, што значи да је овај број далеко већи

Органи управљања у предузећима

Органи управљања	Скупштина	Управни одбор	Надзорни одбор	Извршни одбор	Одбор директора
Број предузећа која имају дати орган управљања	2	89	85	1	1



□ Број предузећа са одговарајућим бројем чланова у њиховим управним одборима

Проблеми у пословању

- смањење броја привредних субјеката и несолвентност у привреди која је узрок слабе наплате услуга
- пад куповне моћи и животног стандарда грађана
- одређивање неекономске цене грејања од стране локалне самоуправе
- нелојална конкуренција
- диспропорција цене услуга и репроматеријала

Шта би предузећу донео нови власник или сувласник

- подизање квалитета услуга
- смањење губитака
- повећање обима посла
- већа ангажованост запослених
- оснивач (град/општина) не би могао да принуди приватног власника да послује нерентабилно
- боља инфраструктура
- увођење нових технологија
- већа конкурентност приватном сектору
- реструктуирање предузећа
- рационализација трошкова
- повољнији кредити за набавку опреме
- решавање питања социјалног програма код старијих запослених
- квалитетније управљање и рационализација ресурса



СОЦИЈАЛНО-ЕКОНОМСКИ САВЕТ
РЕПУБЛИКЕ СРБИЈЕ



SOLIDAR
SUISS

Swiss Labour Assistance SLA



Хвала на пажњи!

Драгољуб Рајић
Унија послодаваца Србије